

COMUNE DI ASSEMmini

UFFICIO TECNICO

La presente copia stampata da N. 01

È valida e conforme all'originale depositato in

questo ufficio, a partire dalla data di deposito, e

non può essere modificata senza il consenso

del sottoscritto.

Il Funzionario incaricato

18 NOV. 1988

IL TECNICO COMUNALE

Gianni Carlo Bordini



09117 17V89

REGIONE AUTONOMA DELLA SARDEGNA

Assessorato all'Urbanistica e Edilizia

ALBERGATO al decreto del Coordinatore

N. 10 del 17/11/88

del 17/11/88

Capitolo N. 10 del 17/11/88

in corso

Il Coordinatore

Il Presidente

ISTITUTO SARDO ORGANIZZAZIONE
LAVORO ARTIGIANO

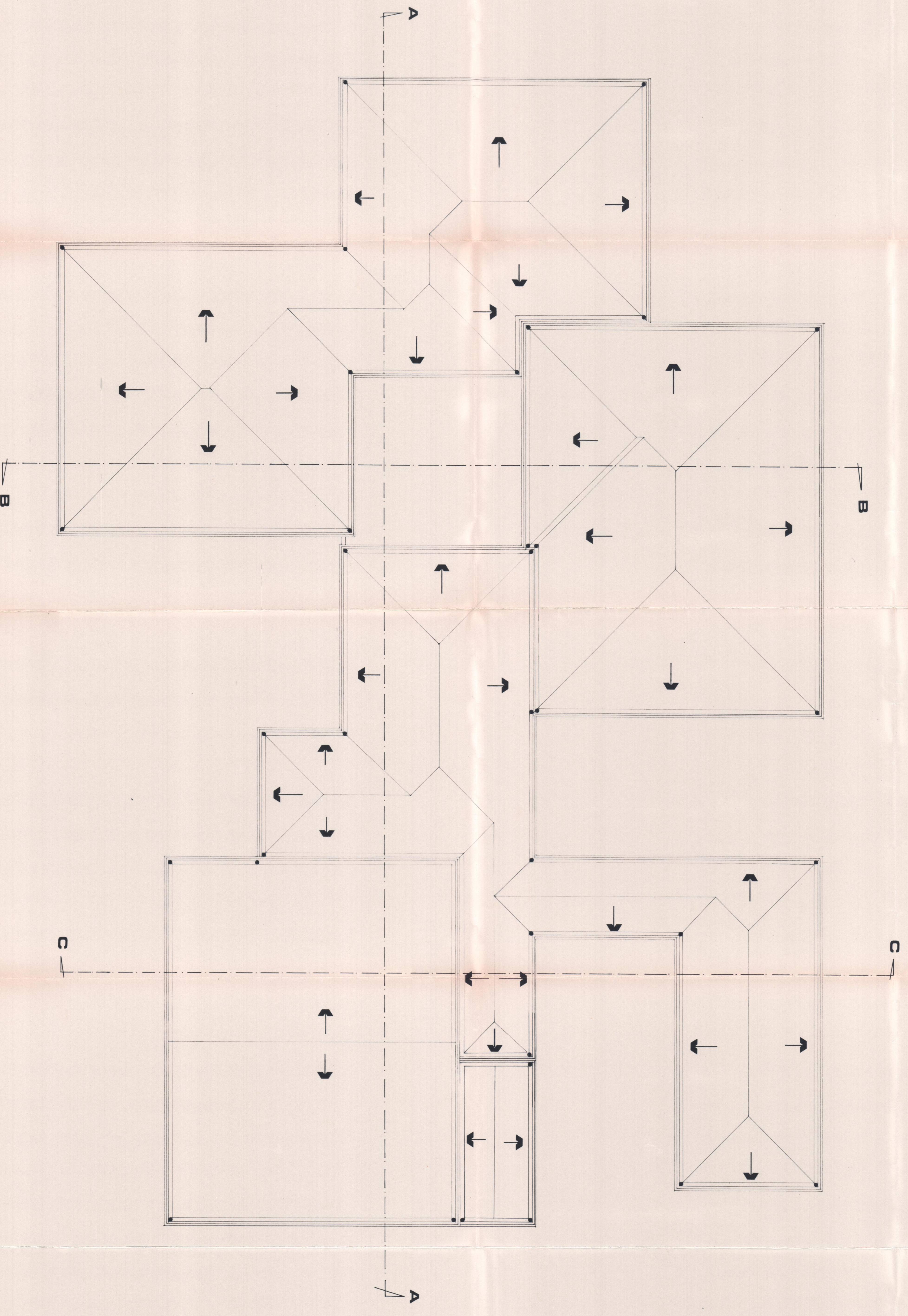
COMUNE DI ASSEMmini

CENTRO PILOTA PER LA
LAVORAZIONE DELLE CERAMICHE

PROGETTO ESECUTIVO

PIANTA COPERTURA

SCALA 1:100



DATA 21 MAR 1988
AVG
TAVOLA 6
SCALA 1:100

IL PROGETTISTA
DOTT. ING. ANTONIO MASALA

IL PRESIDENTE
DOTT. SERGIO MASALA

IL COMMISSARIO
ING. MASSIMO MASALA