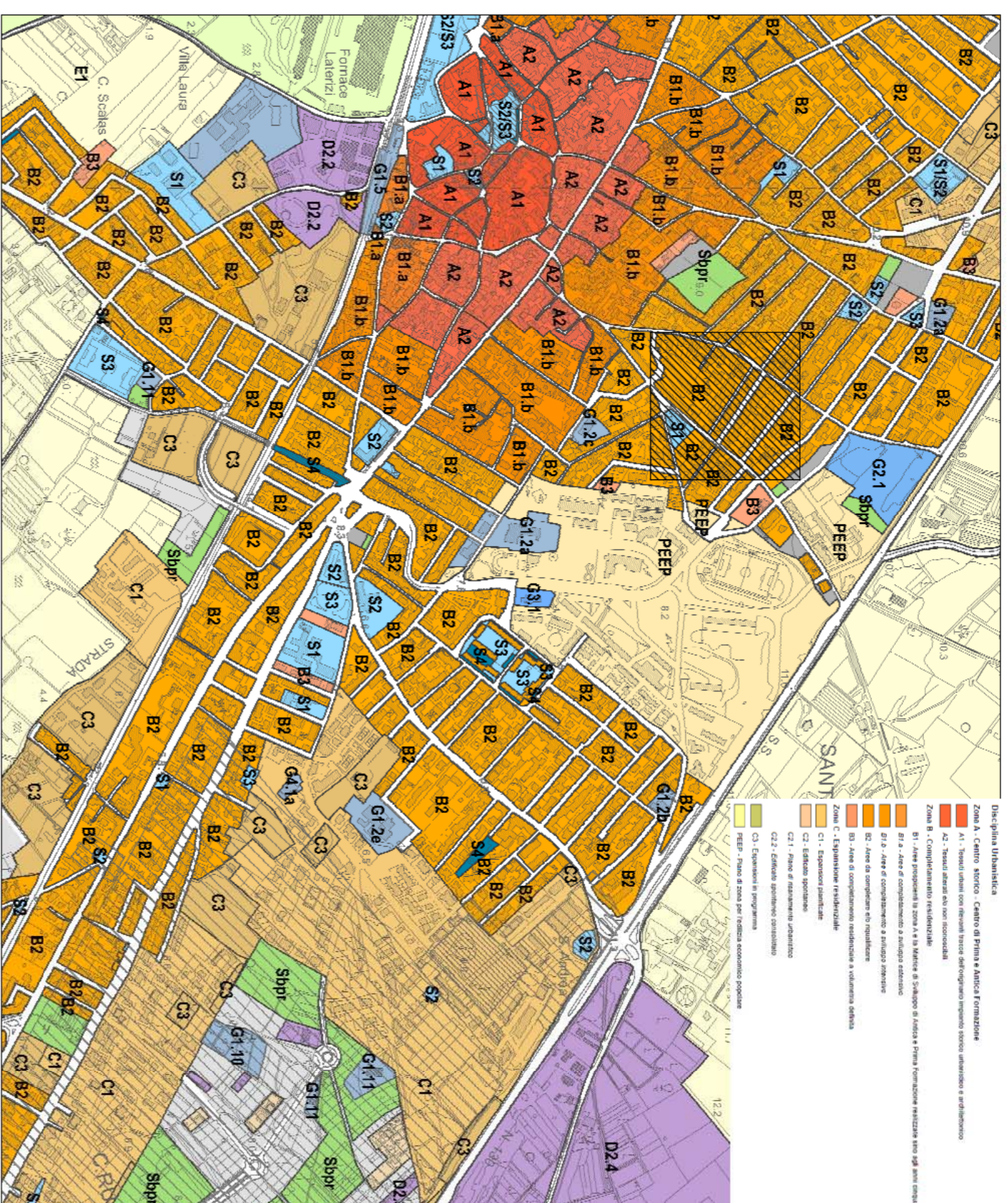




Stralcio Ortofoto scala 1:2000



Stralcio PUC scala 1:10000

- Area Intervento**
- Via Cixerri
 - Via Rio Leni
 - Via Tevere
 - Via Coghinas

COMUNE DI ASSEMINI
CITTA' METROPOLITANA DI CAGLIARI



LAVORI DI REALIZZAZIONE RETTI DI SMALTIMENTO ACQUE BIANCHE
- Progetto Esecutivo -

TAV. 01

PLANIMETRE GENERALI E STRALCI

Progettista:

Dot. Ing. Francesco ORREU'

IL RUP:

Dot. Ing. Roberto SPINA

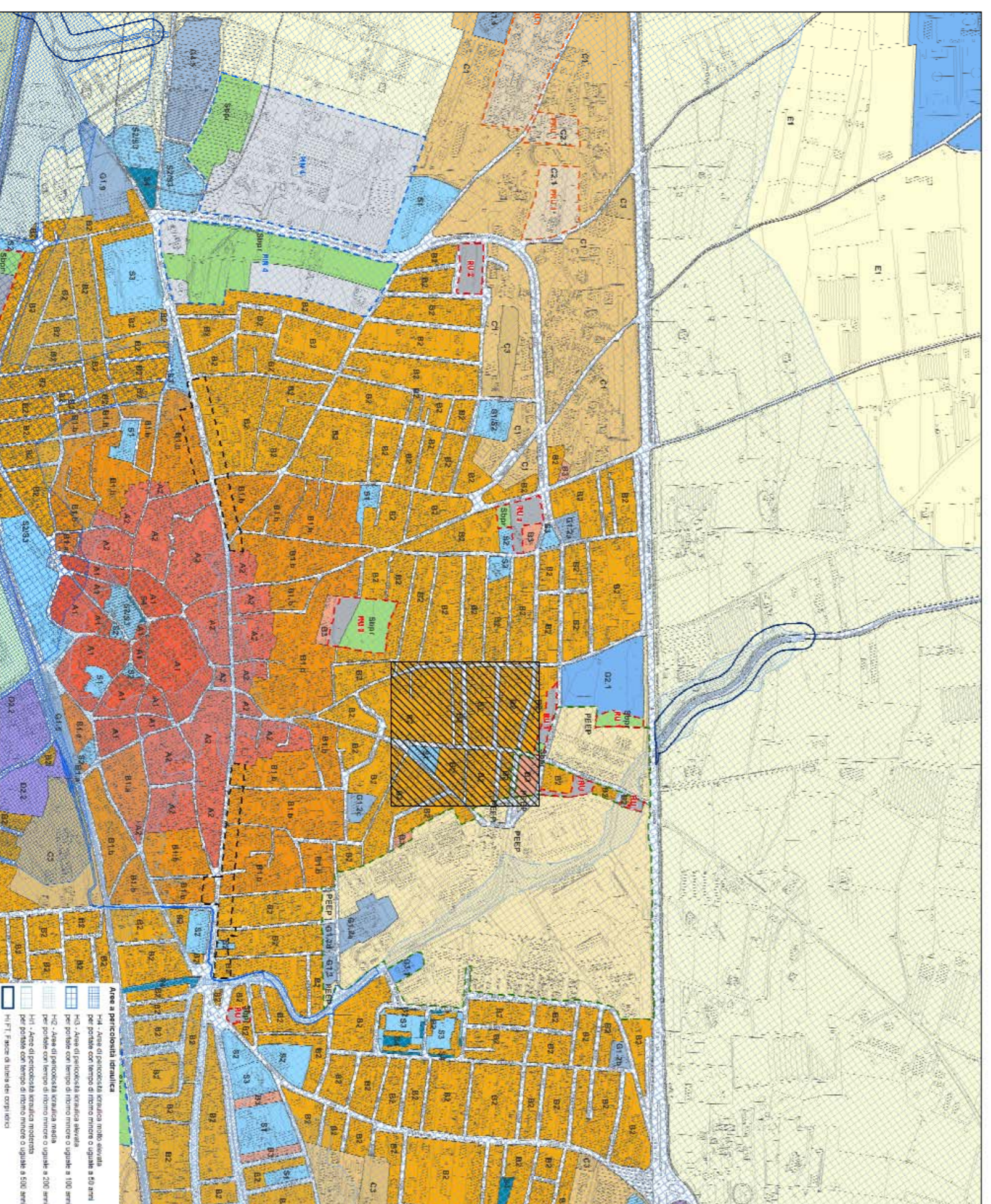
Collaboratore:

Geom. Sandro FODDIS

Data:

Aprile 2019

Stralcio PAI scala 1:10000



Stralcio sottobacini idrografici



Aggiornamenti	Data
Disegnatori	
Ing. Francesco Orreu'	
Via San Sebastiano 22 - 09030 Almas (CA)	
Tel./Fax 070215236	